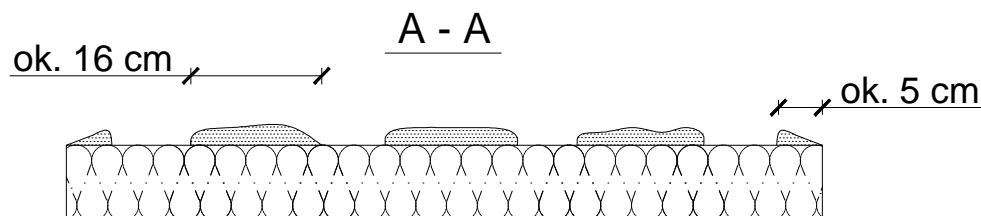
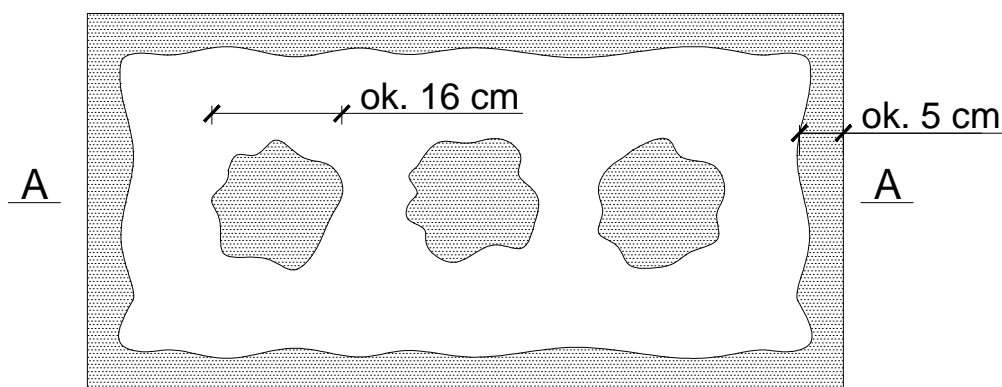
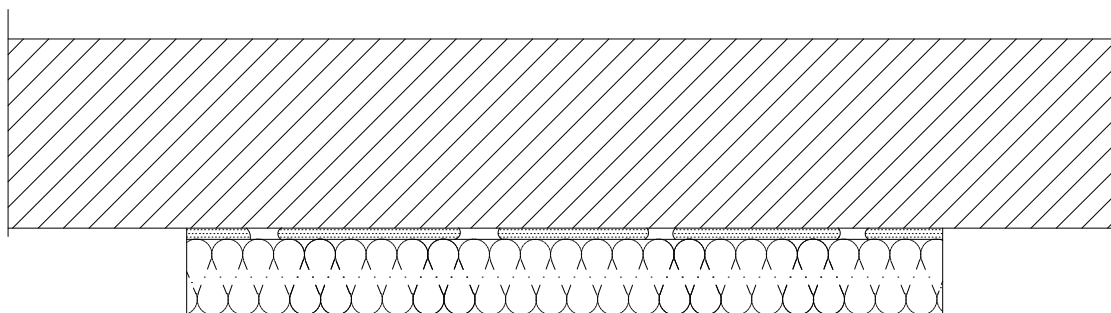


Sposób klejenia płyt termoizolacyjnych światlica wiejska



$$\frac{P_e}{P} \times 100 \% \geq 40 \%$$

Pe - efektywna powierzchnia przyklejenia
płyty termoizolacyjnej do podłoża

P - powierzchnia płyty termoizolacyjnej
przylegająca do ściany

Nazwa obiektu budowlanego:	BUDOWA ŚWIETLICY WIEJSKIEJ W MIEJSCOWOŚCI WRĄBCZYNKOWSKIE HOLENDRY			
Adres obiektu budowlanego:	62-311 Wrąbczynkowskie Holendry, gm. Pyzdry, dz. nr geod. 261/9			
Tytuł (nazwa) rysunku:	Sposób klejenia płyt termoizolacyjnych	Skala rysunku	-	
		Numer rysunku	9	
Funkcja:	Imię, nazwisko i specjalność	Nr upr. bud.	Podpis i data	
Projektant:	mgr inż. arch. Przemysław Sturgólewski specjalność: architektoniczna	393/70		30.01. 2026
Sprawdzający:	mgr inż. arch. Tomasz Gorzelany specjalność: architektoniczna	UAN-8386 /86/84		